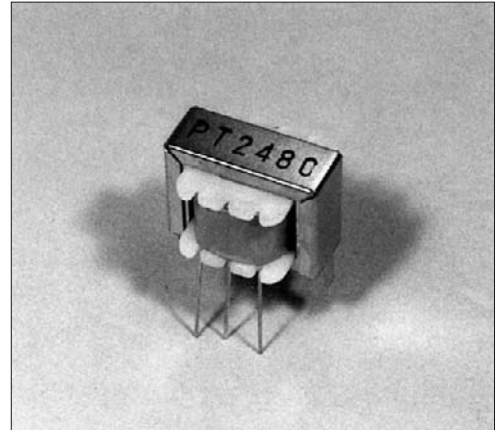




High Quality Transformers

PT248 型

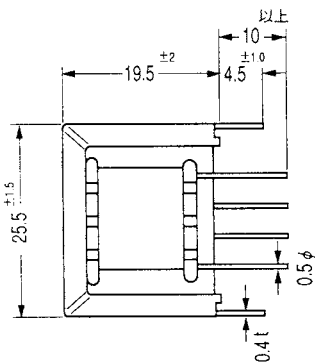
- 1) 小型・軽量でカラフルに出来ております。
(リードタイプにも変更出来ます)
- 2) 軟ピンにつきピンピッチに対しフレキシブルに対応可能です。絶縁グレートはJIS-A種です。
- 3) 2次2回路はバイファイラー巻ですので耐圧はかけないで下さい。
- 4) Bmが高いため、50 Hz / 60 Hz との差や、周囲温度や温度上昇による変化にもご注意ください。
- 5) 60 Hz にてご使用の場合は効率上出力が多少高目に出ますのでご確認の上で使用をお願いします。
- 6) 小型・細線使用につき取扱いにご留意下さい。
- 7) 1次手前にして品番標示してあります。
- 8) 下記を目安に特注品承りますのでご下命下さい。



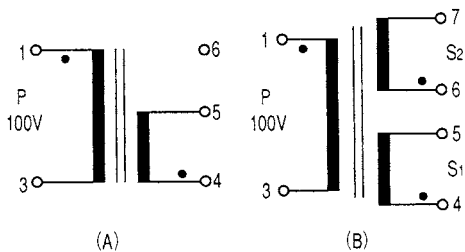
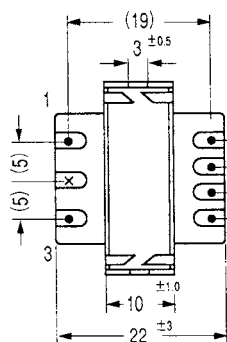
重量 約 33 gr

品番	1次電圧	± 10% 2次電圧	2次電流	電力	耐圧	接続図	試作時 実測参考データ at 50Hz				
							無負荷電圧	電圧変動率	励磁電流	入力電流	温度上昇
PT-2480	100V	5V	0.12A	0.60VA	1.5kV	(A)	7.5V	50%	12mA	12mA	
PT-2481	100V	6V	0.10A	0.60VA	1.5kV	(A)	9.2V	54%	12mA	12mA	
PT-2482	100V	9V	65mA	0.585VA	1.5kV	(A)	15.3V	68%	12mA	12mA	
PT-2483	100V	5V	62mA	0.62VA	1.5kV	(B)	7.5V	50%	12mA	12mA	
		5V					50%				
PT-2484	100V	6V	50mA	0.60VA	1.5kV	(B)	9.2V	50.8%	12mA	12mA	
		6V					51%				
PT-2485	100V	9V	33mA	0.594VA	1.5kV	(B)	16.1V	76.9%	12mA	12mA	(30°C)
		9V					75%				
PT-2486	100V	15V	19mA	0.57VA	1.5kV	(B)	22.6V	49.6%	12mA	12mA	(27°C)
		15V					50%				

外形図



接続図



人の行く裏に道あり花の山