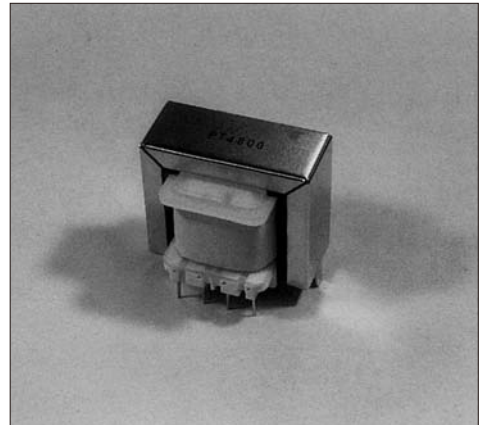




High Quality Transformers

PT48 型

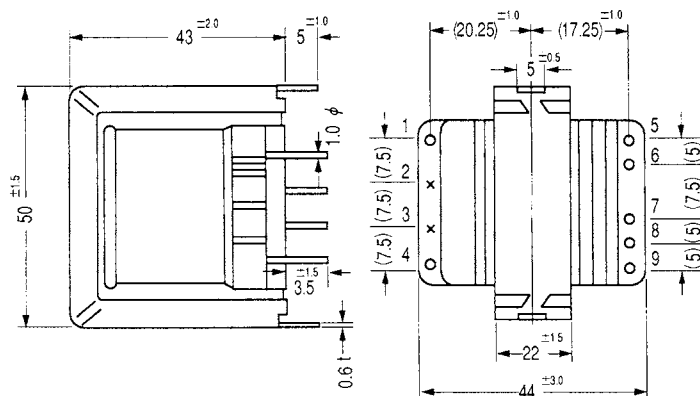
- 1) コンパクトでカラフルに出来ています。
- 2) 1次2次分離型にて高耐圧で電安法対応の絶縁距離を保つ事も可能です。
- 3) JIS-E 種設計になっています。
- 4) 植込み固定ピンにて基板挿入が容易です。
- 5) 2次2回路はバイファイラー巻につき耐圧はかけないで下さい。
- 6) 細線を使用しておりますので取扱いにご留意下さい。
- 7) 1次手前にして品番標示してあります。
- 8) 下記を目安に特注品承りますのでご下命下さい。



重量 約 320 gr

品番	1次電圧	±5% 2次電圧	2次電流	電力	耐圧 S ₁ :S ₂	接続図	試作時 実測参考データ at 50Hz				
							無負荷電圧	電圧変動率	励磁電流	入力電流	温度上昇
PT-4800	100V	5V	0.7A	7VA	1.5kV	(A)	5.6V	12%	29mA	95mA	定格 +10%
		5.6V					27°C 40°C				
PT-4801	100V	6V	0.6A	7.2VA	1.5kV	(A)	6.9V	15%	36mA	101mA	38°C 42°C
		6.9V									
PT-4802	100V	9V	0.4A	7.2VA	1.5kV	(A)	10.4V	16%	30mA	99mA	40°C 43°C
		10.4V									
PT-4803	100V	12V	0.3A	7.2VA	1.5kV	(A)	13.7V	14.5%	30mA	98mA	28°C 32°C
		13.7V									
PT-4804	100V	15V	0.24A	7.2VA	1.5kV	(A)	17.4V	16%	29mA	100mA	27°C 36°C
		17.4V									
PT-4805	100V	18V	0.22A	7.92VA	1.5kV	(A)	21.2V	18%	32mA	109mA	24°C 35°C
		21.2V									
PT-4806	100V	25V	0.16A	8VA	1.5kV	(A)	29.7V	19%	30mA	111mA	27°C 39°C
		29.7V									

外形図



接続図

