



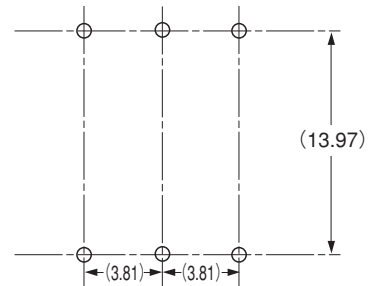
# High Quality Transformers

## 19K50 G/B データ



重量 約 20gr

- 1) 小型軽量 0.49 $\square$ 固定ピン
- 2) 周波数範囲 0.3 ~ 10KHz
- 3) 最大入力レベル +10dBm MAX
- 4) インピーダンス偏差 下記値 $\pm$ 20% at 1KHz 1V
- 5) 直流抵抗偏差  $\pm$ 20% at 25 $^{\circ}$ C
- 6) 絶縁耐圧 500VAC1分間\*
- 7) 絶縁抵抗 500VDC100M $\Omega$ 以上\*  
(\*P-P間はバイファイラー巻にて印加しないで下さい。)
- 8) 1次側を手前にして、品番標示してあります。
- 9) 下記を目安に特注品承りますのでご下命下さい。



品番	インピーダンス(D)		直流抵抗 $\pm$ 20%(D)		巻数比	定損失 dB以下	偏差 $\pm$ dB以下	項目	DC	試作時実測参考データ at 1V ( $\Omega$ /dB/dB)												
	1次	2次	1次	2次						0.1	0.2	0.3	0.6	1	3	6	10	15	20	25	30KHz	
19K50G	(150 $\times$ 2) 600	600	33 33	82	0.5:1 0.5:1	2.0	$\pm$ 2.2	Zp	0	307	474	555	656	692	724	744	773	825	896	972	1075 $\Omega$	
								Loss	0	4.70	2.53	2.01	1.43	1.33	1.19	1.18	1.22	1.34	1.48	1.55	1.88dB	
								RTL	0	4.9	8.3	10.7	14.7	16.9	18.1	16.7	14.5	12.1	10.2	8.7	7.4dB	
	(150 $\times$ 2) 600	600	33 33	82	0.5:1 0.5:1	2.0	$\pm$ 2.2	Zp	30mA	269	436	526	645	690	726	747	780	835	914	997	1114 $\Omega$	
								Loss	30mA	5.45	2.90	2.15	1.53	1.34	1.21	1.20	1.22	1.34	1.48	1.58	1.83dB	
								RTL	30mA	4.2	7.2	9.6	13.8	17.8	17.85	16.6	14.5	12.1	10.3	8.8	7.6dB	
	(150 $\times$ 2) 600	600	33 33	82	0.5:1 0.5:1	2.0	$\pm$ 2.2	Zp	50mA	252	413	504	631	682	723	744	777	832	911	996	1112 $\Omega$	
								Loss	50mA	6.0	3.15	2.35	1.57	1.36	1.25	1.20	1.23	1.35	1.42	1.61	1.84dB	
								RTL	50mA	3.9	6.8	9.1	13.2	15.8	17.6	16.5	14.4	12.1	10.3	8.8	7.6dB	
	(150 $\times$ 2) 600	600	33 33	82	0.5:1 0.5:1	2.0	$\pm$ 2.2	Zp	80mA	218	361	453	600	666	722	747	784	840	915	1000	1124 $\Omega$	
								Loss	80mA	7.25	3.89	2.86	1.82	1.48	1.28	1.24	1.28	1.37	1.48	1.64	1.85dB	
								RTL	80mA	3.4	5.8	7.9	12.0	14.6	17.1	16.2	14.2	12.0	10.2	8.8	7.5dB	
19K50B	(150 $\times$ 2) 600	600	33 33	82	0.5:1 0.5:1	2.0	$\pm$ 2.0	Zp	0	214	368	467	623	685	732	751	781	834	908	982	1089 $\Omega$	
								Loss	0	7.12	3.55	2.52	1.52	1.27	1.15	1.16	1.18	1.28	1.43	1.65	1.85dB	
								RTL	0	3.3	5.6	7.8	12.0	14.7	17.1	16.2	14.2	11.9	10.0	8.5	7.3dB	
	(150 $\times$ 2) 600	600	33 33	82	0.5:1 0.5:1	2.0	$\pm$ 2.0	Zp	30mA	212	368	466	621	685	733	752	783	840	920	1009	1128 $\Omega$	
								Loss	30mA	7.15	3.64	2.53	1.54	1.30	1.14	1.15	1.16	1.29	1.46	1.58	1.83dB	
								RTL	30mA	3.2	5.6	7.8	12.0	14.7	17.2	16.2	14.3	11.9	10.1	8.6	7.4dB	
	(150 $\times$ 2) 600	600	33 33	82	0.5:1 0.5:1	2.0	$\pm$ 2.0	Zp	50mA	210	365	466	621	686	733	752	783	841	921	1006	1130 $\Omega$	
								Loss	50mA	7.25	3.63	2.55	1.55	1.28	1.13	1.14	1.16	1.28	1.42	1.60	1.84dB	
								RTL	50mA	3.3	5.6	7.7	11.9	14.7	17.1	16.2	14.2	11.9	10.1	8.6	7.4dB	
	(150 $\times$ 2) 600	600	33 33	82	0.5:1 0.5:1	2.0	$\pm$ 2.0	Zp	80mA	208	359	457	618	686	736	755	786	844	924	1009	1127 $\Omega$	
								Loss	80mA	7.45	3.85	2.70	1.63	1.34	1.20	1.18	1.24	1.34	1.47	1.64	1.88dB	
								RTL	80mA	3.2	5.4	7.5	11.7	14.4	16.8	16.0	14.1	11.9	10.1	8.6	7.4dB	

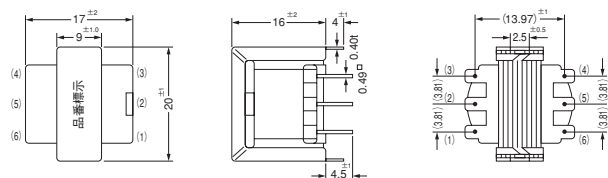
※<sub>1</sub> 直流重畳特性 (1-2-3-4) 100Hz 1Vにて

DC	0	10	20	30	40	50	60	70	80	90mA
19K50G	321	303	283	269	260	251	241	230	217	197 $\Omega$
19K50B	211	212	212	211	210	209	208	207	206	201 $\Omega$

※<sub>2</sub> レベル特性 (5-6) DC50mA 100Hzにて

レベル	0.1	0.3	1	1.5	2	3V
19K50G	230	243	256	259	262	265
19K50B	203	206	209	212	213	215 $\Omega$

### 外形図



### 接続図

