

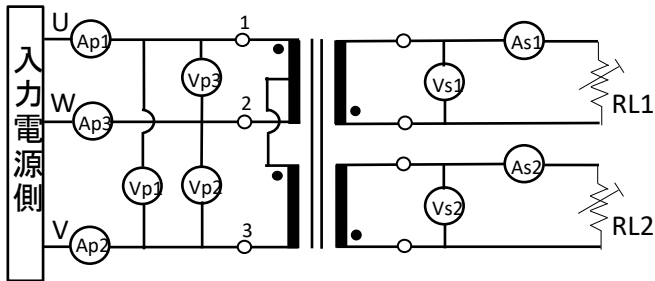


# High Quality Transformers

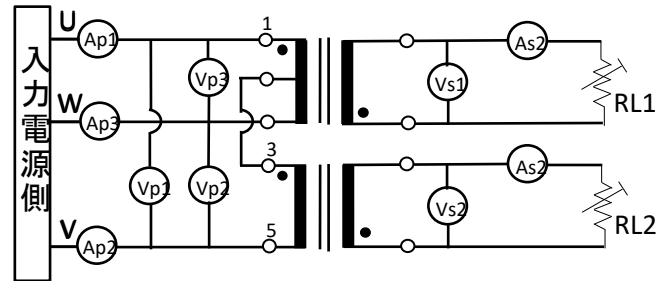
## スコットトランス測定回路例

2-70-15

(1) ES型 3φ:1φ



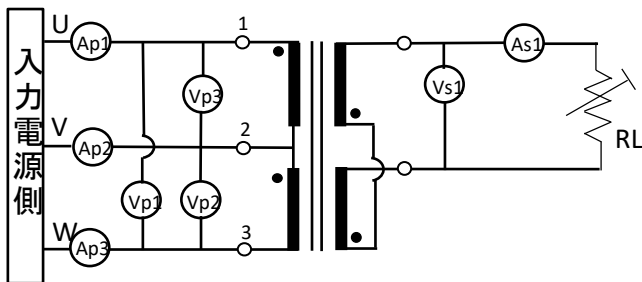
(2) SEI型 3φ:1φ



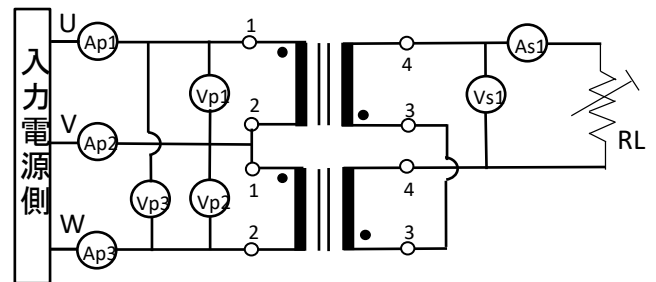
- \* 出力はいずれも 各々、独立したバランス分配が必要です。
- \* 直列・並列 使用は不可です。

## 逆V型トランス測定回路例

(1) EA型 3φ:1φ



(2) AEI型 3φ:1φ



- \* Ap2 は Ap1 又は Ap3 の電流値の約2倍の電流が流れます。

- \* Ap2 は Ap1 又は Ap3 の電流値の約2倍の電流が流れます。

