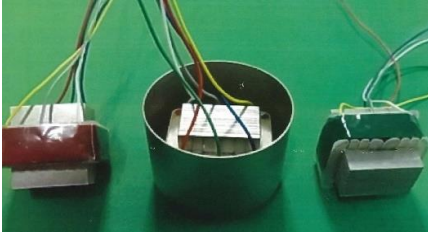




High Quality Transformers

22U 型マイクトランス 例



- 1 マイク、MCカートリッジ用の試作をいたしました。
- 2 上下巻・セクション巻・サンドイッチ巻 など、種々変えてみました。
- 3 コア材は 0.2t PC を使用しました。
- 4 2コイルバランス巻にて外部誘導や自己漏洩に配慮しています。
- 5 下記データの他にFRAデータは別掲載しています。
- 6 下記を目安に特注品を承りますのでご下命下さい。

品番	Imp (Ω)		直流抵抗(Ω)		変成比 (接続図)	Bm	項目	試作時の実測 参考データ DC = 0																
	Zp	Zs	rp	rs				ωL	f	30	60	0.1	0.3	0.6	1	3	6	10	20	30	40	60	80	100KHz
22U-409	C.T 600	50K	116	5120	0.054:1 0.108:1 (B)	822 11.84 (18.6)	Zp	0.1	739	750	752	755	755	755	755	746	730	661	605	580	744	1181	Ω	
							Zs	0.3	64.0	65.2	65.6	65.9	65.9	65.9	66.6	66.6	66.6	68.0	68.6	76.5	46.8	33.4	KΩ	
							Loss	0.1	0.1	1.25	1.24	1.23	1.22	1.21	1.22	1.22	1.29	1.30	1.80	2.40	3.50	6.10	9.30	dB
							RTL	0.3	19.5	19.4	19.3	19.2	19.1	19.1	19.0	18.8	18.2	16.2	14.0	11.9	8.5	5.9	3.7	dB
22U-410	C.T 600	50K	85.0	3092	0.054:1 0.108:1 (B)	1028 8.06 (12.0)	Zp	0.8	673	684	670	697	698	699	699	692	677	609	539	462	333	251	257Ω	
							Zs	3.0	58.2	59.5	60.2	60.8	60.9	60.9	61.0	60.6	59.6	55.4	51.5	50.5	35.6	26.1	19.6KΩ	
							Loss	0.3	1.1	1.0	1.0	0.95	0.94	0.93	0.92	0.97	1.09	1.63	2.32	3.57	4.30	6.30	8.64	dB
							RTL	0.3	22.6	23.0	23.1	23.1	23.0	23.0	22.9	22.9	22.9	23.7	25.0	27.5	33.5	21.4	5.8	dB
22U-411	C.T 600	50K	60.5	2620	0.054:1 0.108:1 (B)	1028 8.26 (12.8)	Zp	0.8	652	661	667	674	677	676	675	666	644	558	478	434	395	596	1015Ω	
							Zs	3.0	55.2	56.5	57.0	57.5	57.7	57.8	57.9	57.8	57.6	56.0	55.0	54.2	40.8	31.5	23.3KΩ	
							Loss	0.3	0.88	0.80	0.77	0.73	0.71	0.70	0.70	0.75	0.85	1.30	1.95	2.90	5.0	7.40	7.82	dB
							RTL	0.3	23.5	24.6	25.0	25.1	25.0	25.0	24.8	24.8	24.9	25.3	24.6	18.7	15.2	10.4	7.0	dB
22U-412	C.T 600	50K	70.5	2552	0.054:1 0.108:1 (B)	1028 8.04 (12.5)	Zp	0.8	660	669	677	683	685	686	684	677	655	568	480	406	270	212	234Ω	
							Zs	3.0	55.8	57.2	57.8	58.2	58.4	58.5	58.6	58.1	56.9	51.5	47.2	44.7	32.2	24.2	20.5KΩ	
							Loss	0.3	0.95	0.85	0.80	0.79	0.78	0.75	0.78	0.80	0.95	1.60	2.65	3.10	5.0	6.75	7.50	dB
							RTL	0.3	23.1	24.4	24.3	24.2	24.2	24.1	24.0	24.0	23.9	23.6	22.7	18.9	15.0	11.6	dB	

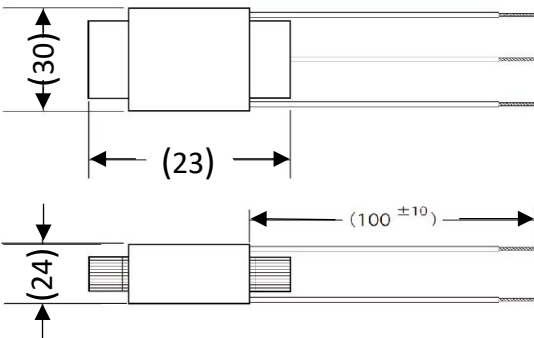
* Bm は 600Ω側 50Hz 1 V (gaus)

* ωL は 600Ω側 50Hz 100Hz 1 V 時 KΩ です。

品番	Imp (Ω)		直流抵抗(Ω)		変成比 (接続図)	測定条件	試作時の実測 参考データ DC = 0																		
	Zp	Zs	rp	rs			f	30	60	0.1	0.3	0.6	1	3	6	10	20	30	40	60	80	100KHz			
22U-413	3 3 (12)	47K	1.45	2740	0.0078:1 0.0078:1 0.015:1 1:128 1:64 (A)	3Ω : 47KΩ	1	3.95	4.01	4.01	4.03	4.03	4.04	4.05	4.04	4.02	3.90	3.72	3.51	3.10	2.78	2.66Ω			
						12Ω : 47KΩ	1	14.9	15.0	15.1	15.2	15.2	15.2	15.2	15.2	15.1	14.6	13.9	13.1	11.4	10.0	9.45Ω			
						47KΩ : 3Ω	1	60.1	62.2	62.7	63.1	63.1	63.2	63.4	63.4	63.4	63.0	62.2	61.5	58.2	53.1	46.7KΩ			
						47KΩ : 12Ω	1	61.1	62.3	62.7	63.1	63.2	63.2	63.4	63.4	63.4	62.9	62.0	61.3	57.9	52.9	46.6KΩ			
						47KΩ : 3Ω	0.03	1.50	1.46	1.45	1.41	1.40	1.40	1.46	1.66	2.16	4.61	8.56	19.0						dB
						47KΩ : 12Ω	0.03	1.51	1.45	1.39	1.38	1.38	1.38	1.39	1.48	1.68	2.68	6.21	5.98						

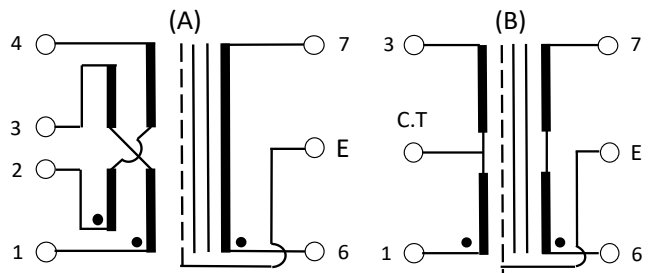
* Z は YHP にて測定

外形寸法図



(重量 約 50g)

接続図



	1	2	3	4	E	6	7	
22U-409	白	黒	黄	-	緑	青	赤	B
22U-410	白	灰	黄	-	緑	青	赤	B
22U-411	白	灰	黄	-	緑	青	赤	B
22U-412	白	灰	黄	-	緑	青	赤	B
22U-413	灰	白	橙	黄	緑	青	赤	A

* ケース入れも可能です。

