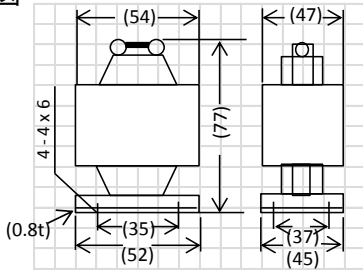


KC16A-10 型 電源トランス

外形図



- * 1 引出し方法
F型ラグ端子 又は ULリードワイヤー
上又は下からの引出しになります。
ご希望をご指示下さい。
- * 2 ケース入れの場合は
12-16~19、13-18~19頁を
ご参照下さい。

重量 約 550 g

接続図

