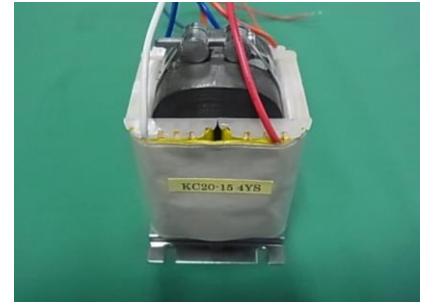


KC20-15 型 電源トランス

- 1 小型 CS-20 カットコアでの設計例です。
- 2 入力電圧と出力電流を変化し各種データを取りました。
- 3 カットコアにつき、過渡現象 突入電流にご注意下さい。
- 4 規格、構造等はお相談の上、安定領域内にて決定させて下さい。
- 5 絶縁抵抗 500VDC 100MΩ 以上、絶縁耐圧 1.5KV AC 1分間
- 6 下記を参考に最適条件から特注品を承りますのでご下命下さい。
- 7 本データは広範囲な実験データであり、製品としての使用を保証するものではありません。詳細はお問い合わせをお願いします。



(1) 励磁データ

試作時実測 参考データ

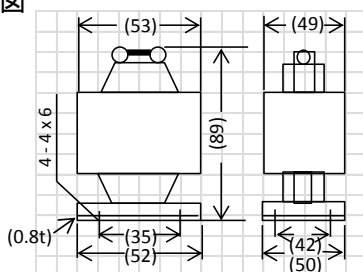
f	Vp	V	10	20	30	40	50	60	70	80	90	100	110	120	125	130	135	140	150
50Hz	Ip	mA	0.69	1.27	1.80	2.31	2.81	3.31	3.84	4.39	4.98	5.67	6.54	7.93	9.15	11.21	15.27	26.96	
		Vs	V	2.33	4.66	6.98	9.32	11.65	13.98	16.31	18.66	20.97	23.32	25.66	27.97	29.11	30.29	31.46	32.66
	W	mW	3.760	14.43	31.47	54.83	84.37	120.4	163.7	214.6	272.2	337.9	411.2	493.0	537.3	600.4	670.4	775.8	
	VA	mVA	6.948	25.52	54.24	92.76	140.9	199.3	268.9	351.8	448.9	568.0	720.7	951.6	1142	1459	2064	3786	
	Var	mVar	5.844	21.08	44.19	74.81	112.8	158.7	213.4	278.7	356.9	456.7	591.9	814.1	1008	1330	1952	3706	
	PF		0.5406	0.5627	0.5798	0.5912	0.5987	0.6048	0.6088	0.6101	0.6063	0.5948	0.5704	0.5179	0.4701	0.4113	0.3247	0.2055	
60Hz	Ip	mA	0.62	1.14	1.62	2.08	2.52	2.96	3.41	3.86	4.34	4.84	5.38	5.98	6.37	6.69	7.19	7.69	9.44
		Vs	V	2.33	4.66	7.01	9.35	11.67	14.00	16.32	18.71	21.06	23.38	25.62	28.06	29.06	30.29	31.37	32.64
	W	mW	3.554	13.58	29.78	51.90	79.84	113.5	153.5	199.5	253.3	313.4	381.6	456.6	492.2	538.8	578.0	629.2	732.6
	VA	mVA	6.236	22.87	48.80	83.44	126.6	178.3	239.4	309.7	391.6	484.8	592.9	718.9	797.9	871.1	971.6	1078	1418
	Var	mVar	5.123	18.36	38.66	65.33	98.26	137.6	182.7	236.9	298.7	369.8	453.8	555.3	628.0	684.4	781.1	875.8	1214
	PF		0.5944	0.6102	0.6220	0.6307	0.6365	0.6411	0.6440	0.6463	0.6466	0.6410	0.6436	0.6351	0.6169	0.6185	0.5981	0.5834	0.5164

(2) 負荷データ

試作時実測 参考データ

f	Vp	Is	A	0	0.4	0.5	0.6	0.7	0.8	0.9	1.0	1.1	1.2		
50Hz	100V	Ip	mA	5.63	190.1	237.3	285.4	331.7	377.5	423.9	472.9	520.4	568.3		
		Vs	V	23.31	21.92	21.52	21.15	20.76	20.38	19.97	19.58	19.12	18.66		
		W	W	0.334	19.05	23.71	28.57	33.16	37.76	42.41	47.32	52.04	56.75		
		VA	VA	0.563	19.06	23.71	28.58	33.18	37.77	42.42	47.33	52.05	56.77		
		Var	Var	0.453	0.564	0.536	0.595	0.62	0.664	0.713	0.690	0.731	0.778		
		PF	PF	0.9535	0.9996	0.9997	0.9998	0.9998	0.9998	0.9998	0.9998	0.9999	0.9999	0.9999	
		出力VA	VA		17.53	21.52	25.38	29.07	32.60	35.94	39.17	42.07	44.79		
		η	%		92.2	90.6	88.9	87.6	86.3	84.7	82.8	80.8	78.8		
		温度上昇	°C		15 / 14		25 / 27		40 / 39		51 / 56		72 / 77		
50Hz	110V	Ip	mA	6.50	191.1	238.7	285.5	332.0	378.9	424.6	476.5	521.9	568.6		
		Vs	V	25.64	24.30	23.87	23.51	23.12	22.77	22.38	21.96	21.53	21.09		
		W	W	0.409	21.13	26.23	31.44	36.53	41.73	46.80	52.69	57.17	62.45		
		VA	VA	0.717	21.14	26.24	31.46	36.54	41.74	46.81	52.70	57.19	62.52		
		Var	Var	0.588	0.700	0.668	0.702	0.740	0.786	0.829	0.813	0.841	0.887		
		PF	PF	0.5715	0.9995	0.9997	0.9998	0.9998	0.9998	0.9998	0.9999	0.9999	0.9999	0.9999	
		出力VA	VA		19.44	23.87	28.21	32.36	36.43	40.28	43.92	47.36	50.61		
		η	%		92.4	90.8	89.8	88.6	87.4	86.2	83.7	82.4	80.9		
		温度上昇	°C		16 / 15		25 / 26		37 / 40		50 / 60		70 / 78		
50Hz	120V	Ip	mA	7.92	191.8	240.8	286.3	332.0	379.6	426.1	474.7	521.2	568.6		
		Vs	V	27.96	26.46	26.08	25.71	25.36	24.98	24.54	24.17	23.73	23.28		
		W	W	0.488	23.06	28.90	34.36	39.86	45.59	51.11	57.01	62.57	68.21		
		VA	VA	0.951	23.08	28.92	34.37	39.87	45.60	51.12	57.02	62.58	68.22		
		Var	Var	0.816	0.887	0.857	0.868	0.904	0.950	1.006	0.976	1.012	1.034		
		PF	PF	0.5134	0.9993	0.9996	0.9997	0.9997	0.9998	0.9998	0.9999	0.9999	0.9999	0.9999	
		出力VA	VA		21.16	26.08	30.85	35.50	39.97	44.19	48.34	52.21	55.87		
		η	%		91.9	90.2	89.7	89.1	87.7	86.4	84.8	83.4	81.8		
		温度上昇	°C		15 / 18		25 / 27		37 / 42		52 / 61		72 / 83		

外形図



- *1 引出し方法
F型ラグ端子 又は ULリードワイヤー
上又は下からの引出しになります。
ご希望をご指示下さい。
- *2 ケース入れの場合は
12-16~19、13-18~19頁を
ご参照下さい。

重量 約 710 g

11-82

接続図

