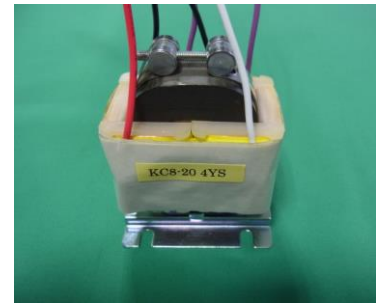


KC8-20 型 カットコア 電源トランス

- 1 小型 CS-8 カットコアでの設計例です。
- 2 入力電圧と出力電流を変化し各種データを取りました。
- 3 カットコアにつき、過渡現象 突入電流にご注意下さい。
- 4 規格、構造等はお相談の上、安定領域内にて決定させて下さい。
- 5 絶縁抵抗 500VDC 100MΩ 以上、絶縁耐圧 1.5KV AC 1分間
- 6 下記を参考に最適条件から特注品を承りますのでご下命下さい。
- 7 本データは広範囲な実験データであり、製品としての使用を保証するものではありません。詳細はお問い合わせをお願いします。



(1) 励磁データ

試作時実測 参考データ

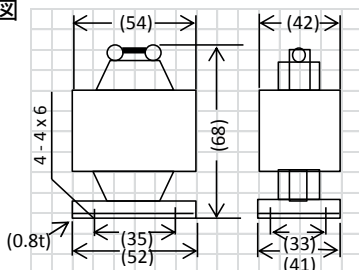
f	Vp	V	10	20	30	40	50	60	70	80	90	100	110	120	125	130
50Hz	Ip	mA	0.50	0.93	1.34	1.73	2.11	2.50	2.89	3.29	3.73	4.24	4.95	6.39	8.63	16.6
	Vs	V	1.09	2.18	3.29	4.38	5.46	6.57	7.67	8.77	9.87	10.96	12.06	13.16	13.71	14.26
	W	mW	2.03	7.42	16.1	27.8	42.3	60.4	81.5	106.3	134.4	166.0	203.3	254.2	291.0	350.1
	VA	mVA	5.13	18.7	40.3	69.4	105.9	150.3	202.7	263.6	336.4	424.9	545.3	768.5	1079	2167
	Var	mVar	4.67	17.2	36.8	63.7	97.1	137.5	185.5	241.0	308.2	391.1	506.0	725.3	1038	2139
	PF		0.3837	0.3895	0.3998	0.3997	0.4001	0.4016	0.4038	0.4044	0.3998	0.3906	0.3729	0.3311	0.2699	0.1614
60Hz	Ip	mA	0.43	0.80	1.16	1.50	1.83	2.16	2.48	2.81	3.15	3.51	3.89	4.32	4.58	4.89
	Vs	V	1.10	2.20	3.28	4.38	5.48	6.58	7.64	8.75	9.88	10.9	12.1	13.2	13.7	14.2
	W	mW	1.86	6.96	15.2	26.4	40.5	57.4	77.3	100.4	127	156.1	189.1	225.1	244.5	265.6
	VA	mVA	4.32	16.1	35.0	60.1	92.0	130.0	174.3	225.3	284.6	351.2	415.3	519.7	573.4	636.7
	Var	mVar	3.91	14.5	31.5	54.0	82.0	116.5	156.3	202.0	254.8	314.6	384.6	468.4	518.6	578.6
	PF		0.4277	0.4304	0.4357	0.4394	0.4399	0.4434	0.4441	0.4447	0.4457	0.4447	0.4411	0.4332	0.4263	0.4173

(2) 負荷データ

試作時実測 参考データ

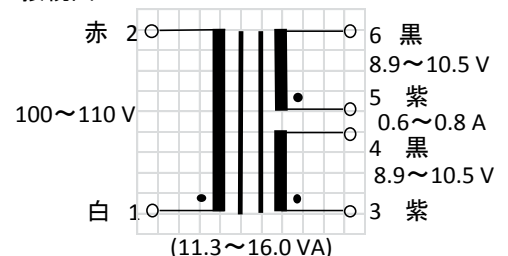
f	Vp	Is	A	0	0.1	0.2	0.3	0.4	0.5	0.6	0.7	0.8	0.9	1.0	1.1
50Hz	100V	Ip	mA	3.85	23.9	45.8	67.7	89.5	112	134	156	178	200	222	245
		Vs	V	10.97	10.72	10.46	10.23	10.0	9.74	9.47	9.21	8.93	8.65	8.35	8.03
		W	W	0.160	2.36	4.55	6.76	8.94	11.1	13.3	15.5	17.7	19.9	22.1	24.4
		VA	VA	0.385	2.38	4.56	6.77	8.95	11.1	13.3	15.6	17.7	20.0	22.1	24.4
		Var	Var	0.350	0.371	0.361	0.381	0.41	0.41	0.42	0.44	0.47	0.50	0.52	0.477
		PF	PF	0.4161	0.9878	0.9969	0.9984	0.9990	0.9993	0.9995	0.9996	0.9996	0.9997	0.9997	0.9998
		出力VA	VA		2.14	4.18	6.13	8.0	9.73	11.3	12.8	14.2	15.5	16.6	17.6
		η	%		89.7	91.7	90.6	89.3	86.8	85.0	82.6	80.3	77.8	75.4	72.1
		温度上昇	°C				8 / 9	14 / 15			23 / 29	31 / 37	37 / 47	49 / 58	64 / 73
50Hz	110V	Ip	mA	4.49	24.1	46.2	68.0	89.7	112	135	157	178	199	222	244
		Vs	V	12.08	11.84	11.59	11.33	11.09	10.7	10.5	10.2	10.0	9.71	9.39	9.10
		W	W	0.196	2.62	5.06	7.49	9.86	12.2	14.6	17.3	19.5	21.9	24.4	26.9
		VA	VA	0.494	2.66	5.08	7.50	9.87	12.2	14.6	17.3	19.5	21.9	24.5	26.9
		Var	Var	0.453	0.47	0.45	0.47	0.49	0.50	0.52	0.54	0.56	0.58	0.61	0.56
		PF	PF	0.3968	0.9843	0.9960	0.9980	0.9987	0.9991	0.9994	0.9995	0.9996	0.9996	0.9997	0.9998
		出力VA	VA		2.36	4.63	6.79	8.87	10.70	12.6	14.3	16.0	17.4	18.7	20.0
		η	%		89.3	91.2	90.8	89.9	87.5	85.5	83.4	81.9	79.9	76.8	74.7
		温度上昇	°C					15 / 19		24 / 33		41 / 51	49 / 59	65 / 74	
50Hz	120V	Ip	mA	5.72	24.6	46.5	68.2	90.1	111	134	156	178	200	223	246
		Vs	V	13.18	12.93	12.68	12.43	12.1	11.8	11.6	11.3	11.0	10.7	10.4	10.1
		W	W	0.243	2.89	5.55	8.17	10.8	13.4	16.1	18.7	21.2	23.9	26.7	29.4
		VA	VA	0.687	2.96	5.58	8.19	10.8	13.5	16.1	18.8	21.3	24.0	26.7	29.4
		Var	Var	0.642	0.63	0.60	0.61	0.63	0.64	0.64	0.65	0.676	0.69	0.72	0.65
		PF	PF	0.3538	0.9764	0.9940	0.9972	0.9983	0.9989	0.9992	0.9994	0.9995	0.9996	0.9996	0.9998
		出力VA	VA		2.58	5.07	7.45	9.68	11.8	13.9	15.8	17.7	19.3	20.9	22.3
		η	%		87.3	90.8	91.0	89.5	88.5	86.5	84.8	82.9	80.5	78.3	75.7
		温度上昇	°C					17 / 21		27 / 34		42 / 52		66 / 75	

外形図



重量 約 365 g

接続図



- * 1 引出し方法
F型ラグ端子 又は ULリードワイヤー
上又は下からの引出しになります。
ご希望をご指示下さい。
- * 2 ケース入れの場合は
12-16~19、13-18~19頁を
ご参照下さい。