



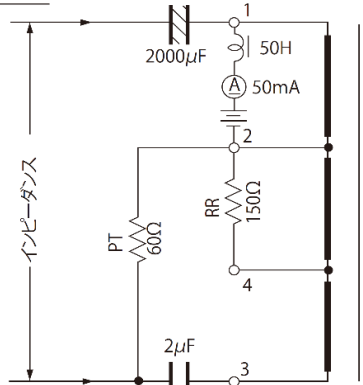
# High Quality Transformers

## LDC 35-01 / L-62A

## 誘導線輪 例

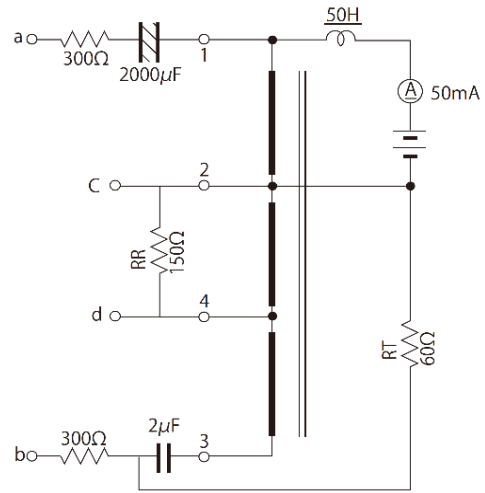
### LDC 35-01

(1)インピーダンス



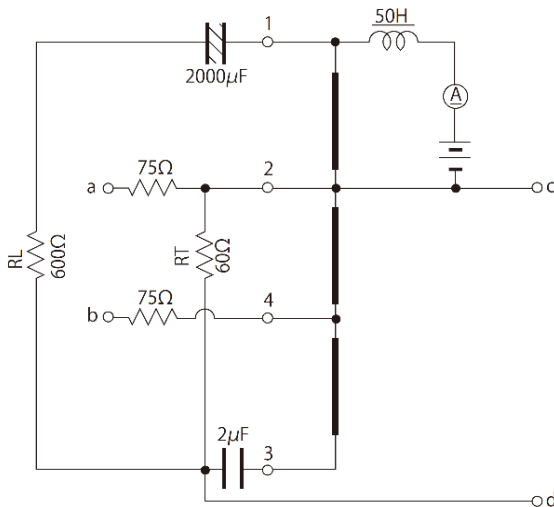
[1.5KHz 1V DC=50mAにて600 Ω±20%]

(2)受話減衰量(a-b):(c-d)



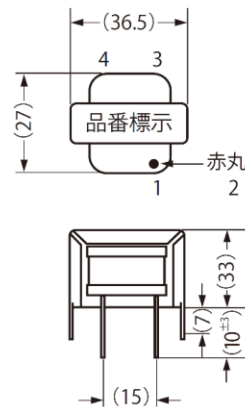
[1.5KHz 0.5V DC=50mAにて5.5dB以下C=-6dB]

(3)側音減衰量(a-b):(c-d)

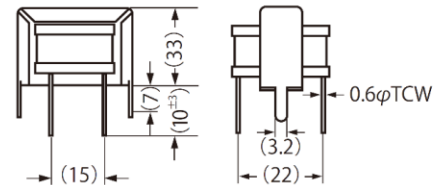
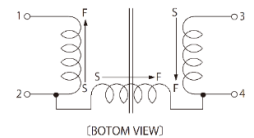


[1.5KHz 0.15V DC=50mA C=-4dBにて20dB以上]

外觀寸法図

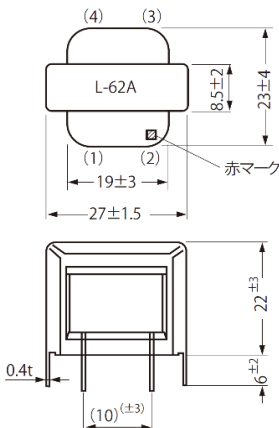


接続図

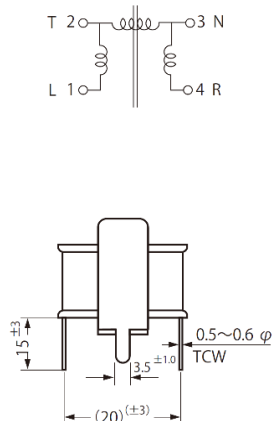


### L-62A

1) 外觀寸法図



2) 接続図



### 3) 定格事項

使用周波数	1KHz
使用レベル	1V ~ 2V
直流重量	(1-4) 80mA MAX

### 4) 規格事項

項目	条件	規格
実効インダクタンス	(1-2) 間 1KHz オートにて DC = 0	0.2H 以上
端子インピーダンス	(-) 間 KHz VDC mA にて	Ω ±20%
動作減衰量	減衰量 Hz ~ Hz V.DC mA にて	dB 以下
	定損失 kHz V.DC = 0mA にて	dB 以下
	偏差 kHz を基に Hz ~ kHz 間で	dB 以下
直流抵抗	(1-2) 間 (-) 間 (温度 20℃にて)	40Ω + 20% Ω ±20%
変成比	(1-4) : (1-2) (1-4) : (1-3)	1:0.5337 ±3% 1:0.6967 ±3%
絶縁抵抗	1次-鉄心間・1次-2次間 100VDC	100MΩ 以上
絶縁耐圧	1次-鉄心間・1次-2次間 100V60 秒間 2次-鉄心間・2次-2次間 1次-1次間 100V60 秒間	異常なきこと
絶縁種別	JIS	A 種
開放インピーダンス	(1-4) 1kHz 2VDC80mA にて	1500Ω 以上