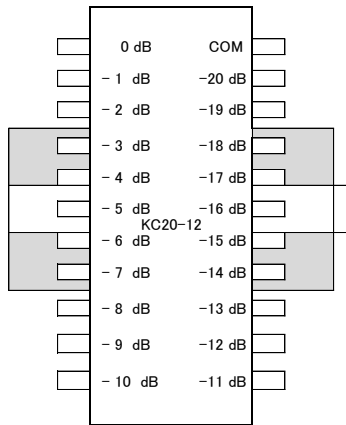
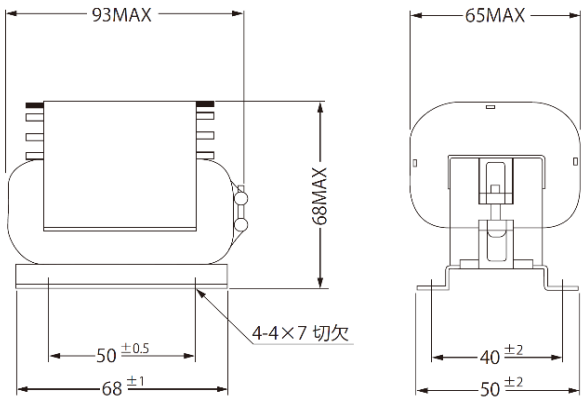




試作時の実測参考データです。
下記を目安に特注品を承りますのでご下命下さい。

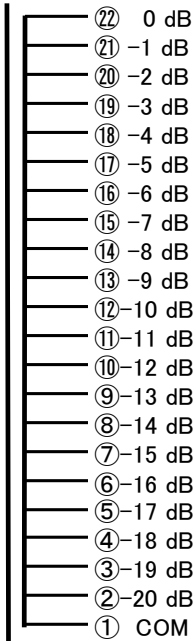
外観図



[定格事項]

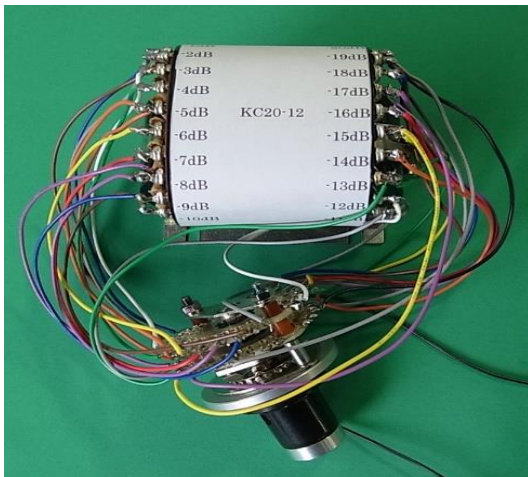
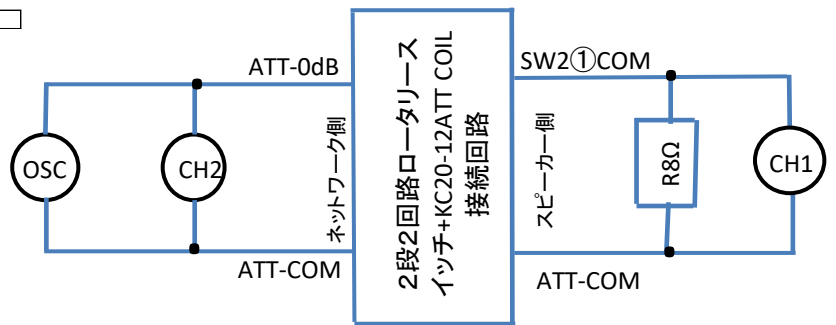
- インピーダンス
8 Ω : 8 Ω
- 容量
50 ~ 100 W MAX
- 耐圧
1.5KV AC 1 分間
- 磁束密度
50Hz 20V 8.97Kgs
50Hz 28.3V 12.7Kgs
- 電流密度
3.48 ~ 4.92
A / mm²
- 重量
約 750 g

結線図

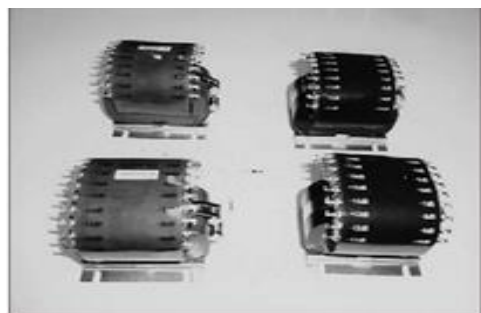


DCR	(YHP)		T·R	
	L 120Hz 1V DC=0	ωL 1KHz 1V DC=0		
mΩ	H	Ω		
② 0 dB				
⑪ -1 dB	86.35	0.025	47.12	0.893
⑩ -2 dB	166.40	0.073	167.6	0.791
⑨ -3 dB	242.18	0.196	337.1	0.709
⑧ -4 dB	310.52	0.235	524.7	0.628
⑦ -5 dB	375.14	0.427	729.5	0.560
⑥ -6 dB	435.77	0.553	937.8	0.498
⑤ -7 dB	489.37	0.671	1133.1	0.445
④ -8 dB	542.08	0.792	1.239 K	0.396
③ -9 dB	587.54	0.904	1.403 K	0.352
② -10 dB	628.21	1.007	1.557 K	0.315
⑪ -11 dB	666.29	1.102	1.686 K	0.280
⑩ -12 dB	701.17	1.194	1.825 K	0.249
⑨ -13 dB	732.23	1.281	1.953 K	0.221
⑧ -14 dB	757.52	1.350	2.053 K	0.199
⑦ -15 dB	783.40	1.421	2.162 K	0.178
⑥ -16 dB	806.06	1.483	2.249 K	0.159
⑤ -17 dB	828.83	1.544	2.341 K	0.140
④ -18 dB	848.48	1.598	2.417 K	0.125
③ -19 dB	865.08	1.641	2.478 K	0.112
② -20 dB	881.46	1.683	2.544 K	0.100
① COM	1005.53	1.970	3.098 K	

FRA-5095による測定回路

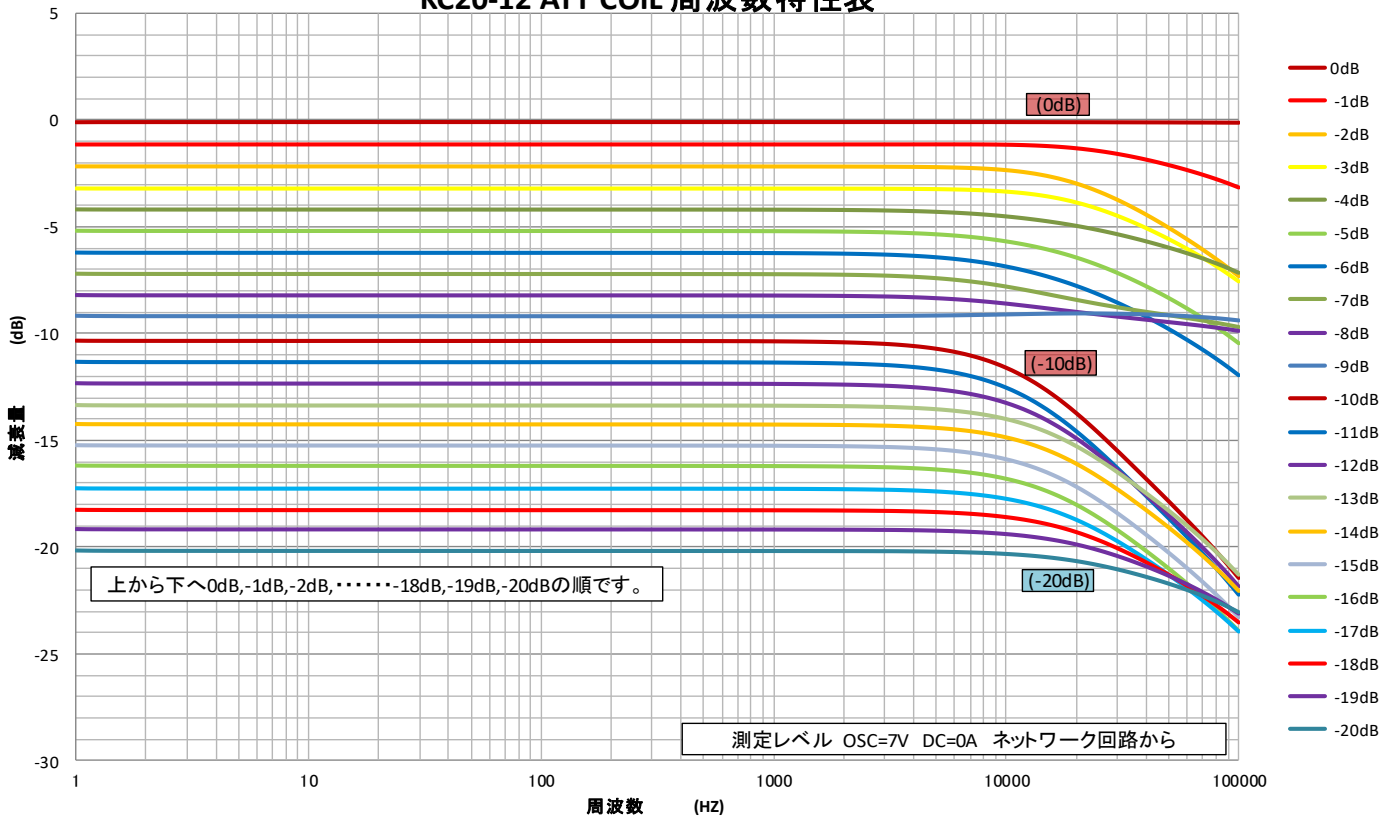


- FRA-5095の出力インピーダンス50Ωでの測定です。
- ロータリースイッチとの接続例は 2/3 をご覧ください。
- 測定データ一例は 3/3 をご覧ください。





KC20-12 ATT COIL 周波数特性表



KC20-12 ATT COIL インピーダンス特性表

