



High Quality Transformers

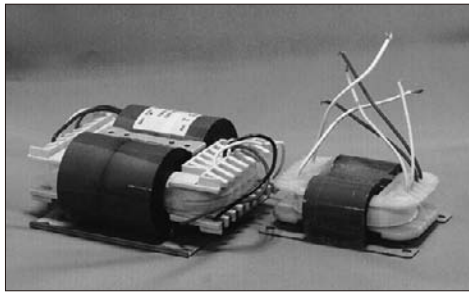
WB トランス

特性の代表例

規格：絶縁変圧器 (IEC742、IEC601-1)

仕様：単相 50/60Hz-220、200V/110、100V-B 種絶縁

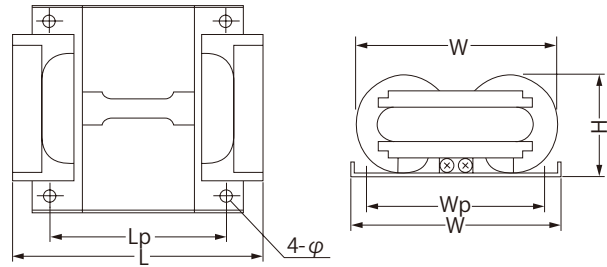
型番	定格容量 VA	重量 kg	無負荷損 W	負荷損 W	インダクタ %	効率 %
BSW0100	100	1.5	1.7	9.3	8.8	90.1
BSW0150	150	2.0	2.0	12.1	7.8	91.4
BSW0200	200	2.3	2.3	15.5	7.6	91.9
BSW0300	300	3.1	3.0	19.2	6.5	93.1
BSW0500	500	4.7	4.2	23.7	5.0	94.7
BSW0750	750	6.6	4.7	31.1	4.8	95.4
BSW1000	1000	7.9	6.3	38.9	4.6	95.7
BSW1500	1500	11.0	7.2	52.2	4.3	96.2
BSW2000	2000	16.1	9.6	50.2	3.0	97.1
BSW2500	2500	17.3	11.2	57.6	2.8	97.3



外形寸法および重量

■標準タイプ (横置 C-1 型)

型番	容量 (VA)	横幅 (W/W)	Wp	奥行 (L)	LP	高さ (H)	φ	概重量 (kg)
BSW0100	80 ~ 130	100/96	85	120	85	49	5.5	1.5
BSW0150	100 ~ 200	105/102	90	132	95	52	5.5	2.0
BSW0200	150 ~ 275	108/108	93	138	95	55	5.5	2.3
BSW0300	200 ~ 350	115/120	100	144	105	61	5.5	3.1
BSW0500	300 ~ 570	125/132	110	165	125	67	5.5	4.7
BSW0750	500 ~ 1000	140/146	120	179	135	74	5.5	6.6
BSW1000	750 ~ 1250	145/150	125	193	145	76	6.5	7.9
BSW1500	1000 ~ 1700	160/171	140	215	160	86	6.5	11.0

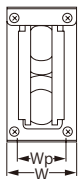
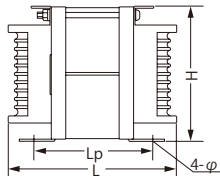


※取付寸法及び外形寸法、重量は参考値です。
※性能・機能の改善のため、予告なく仕様を変更することがありますので、ご了承ください。

外形寸法および重量

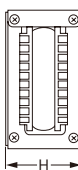
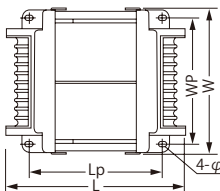
■縦置タイプ (A 型)

型番	容量 (VA)	横幅 (W)	Wp	奥行 (L)	LP	高さ (H)	φ	概重量 (kg)
BSW0100	80 ~ 130	51	38	120	87	98	4.5×10	1.7
BSW0150	100 ~ 200	54	41	132	97	104	4.5×10	2.1
BSW0200	150 ~ 275	57	43	138	97	110	4.5×10	2.5
BSW0300	200 ~ 350	63	47	144	108	122	5.5×12	3.3
BSW0500	300 ~ 570	70	54	165	128	134	5.5×12	4.9
BSW0750	500 ~ 1000	77	60	179	146	148	6.5×12	6.9
BSW1000	750 ~ 1250	79	62	193	156	152	6.5×14	8.3
BSW1500	1000 ~ 1700	89	72	215	176	173	6.5×14	11.4
BSW2000	1500 ~ 2300	96	70	258	200	195	8.5×20	16.1
BSW2500	2000 ~ 2700	98	70	258	210	197	8.5×20	17.3



■横置タイプ (C-2 型)

型番	容量 (VA)	横幅 (W)	Wp	奥行 (L)	LP	高さ (H)	φ	概重量 (kg)
BSW0100	80 ~ 130	101	85	120	81	49	5.5×10	1.7
BSW0150	100 ~ 200	107	90	132	91	52	5.5×10	2.1
BSW0200	150 ~ 275	113	93	138	92	55	5.5×10	2.5
BSW0300	200 ~ 350	125	100	144	99	61	5.5×12	3.3
BSW0500	300 ~ 570	138	110	165	119	67	5.5×12	4.9
BSW0750	500 ~ 1000	152	120	179	129	74	5.5×12	6.9
BSW1000	750 ~ 1250	156	125	193	138	76	6.5×14	8.3
BSW1500	1000 ~ 1750	177	140	215	152	86	6.5×14	11.4
BSW2000	1500 ~ 2300	195	160	258	190	96	8.5×20	16.1
BSW2500	2000 ~ 2700	197	160	258	200	98	8.5×20	17.3



※取付寸法及び外形寸法、重量は参考値です。
※性能・機能の改善のため、予告なく仕様を変更することがありますので、ご了承ください。