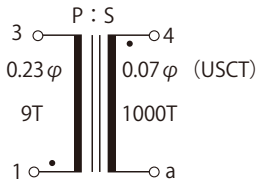


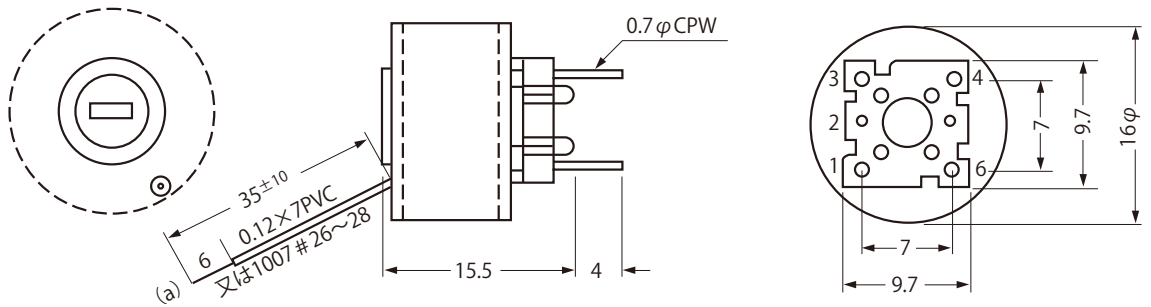
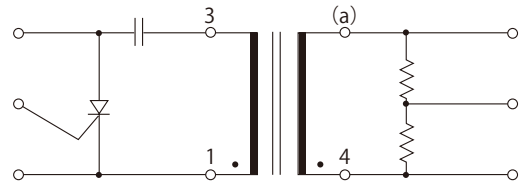


# High Quality Transformers

## トリガーコイル



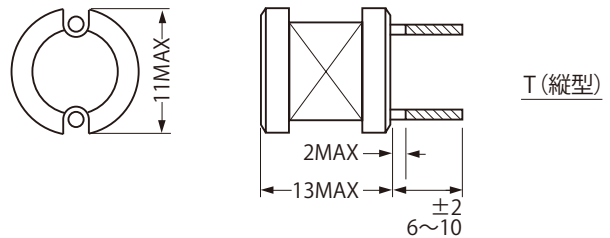
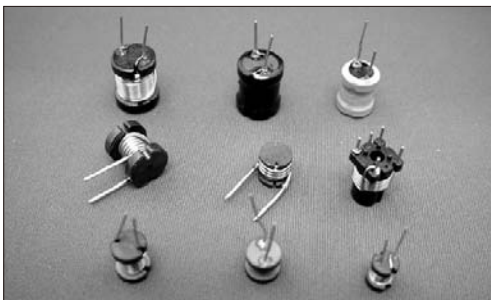
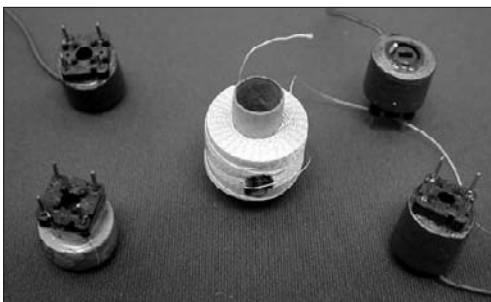
DCR  $0.13\Omega/180\Omega$   
 L  $1.9\mu\text{H}/14.3\text{mH}$   
 ハネカム 巻



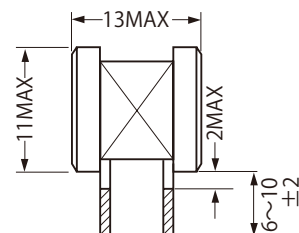
## インダクターコイル

	品番	線径	巻数	巻方	インダクタンス	直流抵抗
1	DR-11A- [ ]	1.0φ	9・1/2T	2層ソレノイド巻	4.4μH ±25%	10mΩ 以下
2	DR-11B- [ ]	0.8φ	6・1/2T	1層ソレノイド巻	2.1μH ±25%	10mΩ 以下
3						

[参考例 コア入手難]



T(縦型)



Y(横型)